

1. Das Turistarama:

Als „Lupe 2“ ursprünglich als reines Kino vor gut 50 Jahren erbaut, eröffnete das Turistarama im März 2015 nach 3-jähriger Planungs- und Umbauphase als neue Kino- und Veranstaltungslocation.

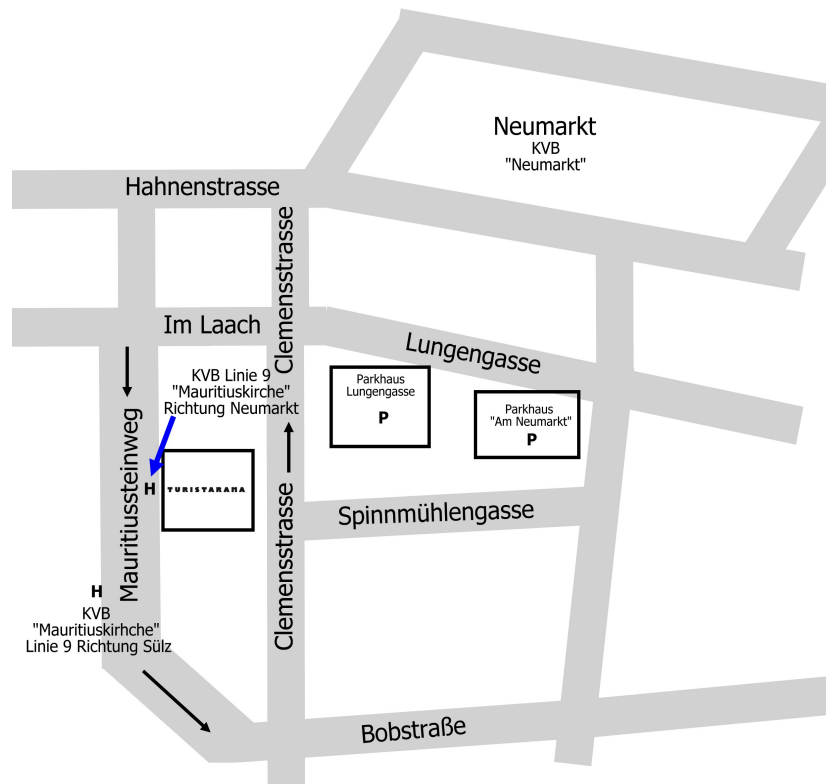
Sie können unsere Räumlichkeiten für private, geschäftliche oder öffentliche Veranstaltungen anmieten. Je nach Wunsch und Art der Veranstaltung finden zwischen 2 und 200 Personen bei uns Platz. Wir entwickeln uns im Bereich der Ausstattung immer weiter. Aktuelle Bilder finden Sie auf unserer Website (www.turistarama.de) bei Facebook oder Instagram (Turistarama – Lupe 2).



Im Folgenden erhalten Sie einige weitere Informationen über das Turistarama:

Gerne stehen wir daneben auch für einen persönlichen Besichtigungstermin zur Verfügung veranstaltung@turistarama.de.

2. Zentrale Lage „mitten“ in Köln:



Anschrift: Mauritiussteinweg 102 – 50676 Köln

Gute Erreichbarkeit mit öffentlichen Verkehrsmitteln:

KVB-Haltestelle: „Mauritiuskirche“ (direkt vor der Tür bzw. schräg gegenüber)

Linie: 9

oder alternativ: „Neumarkt“ (Fußweg: ca. 5 Minuten)

Linie: 1,3,4,7,9,16,18

Parken:

Wir empfehlen die Nutzung der Parkhäuser:

(Fußweg: ca. 5 Minuten)

„Parkhaus Lungengasse“

Lungengasse, 50676 Köln

„Parkhaus am Neumarkt“

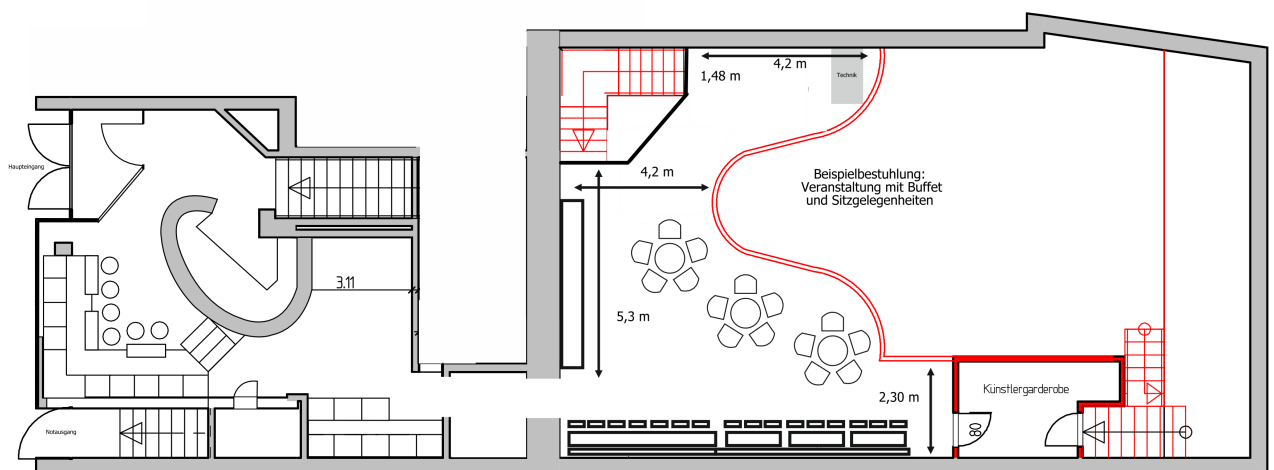
Lungengasse 35, 50676 Köln

3. Raumübersicht:

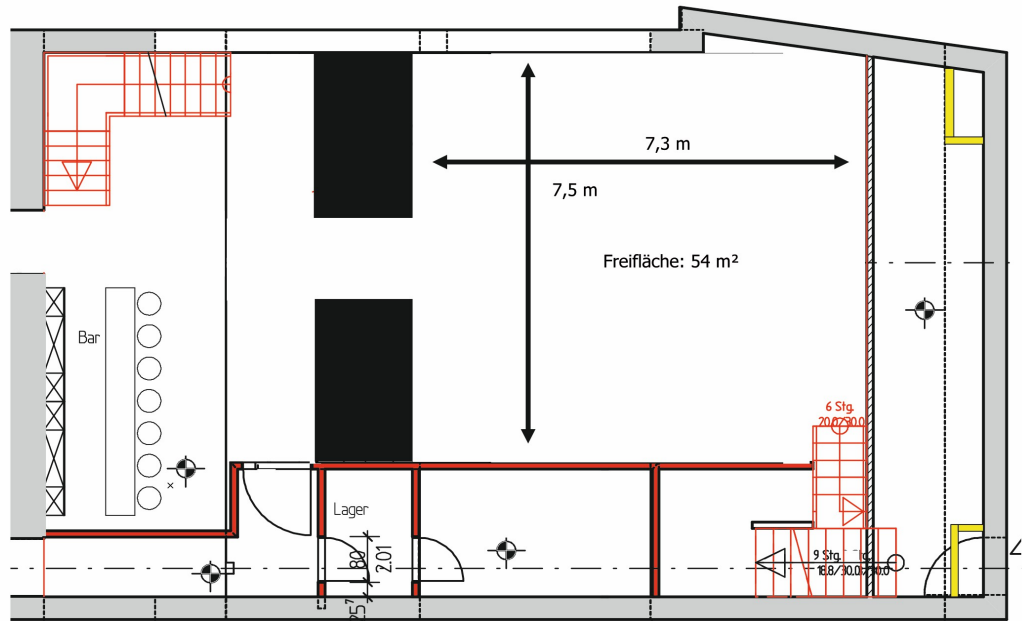
In der Regel können Sie bei einer Buchung alle Räume nutzen und haben unsere Location für sich allein. Bitte verwenden Sie die angegebenen Maße nur als Orientierung.

Foyer und Empore:

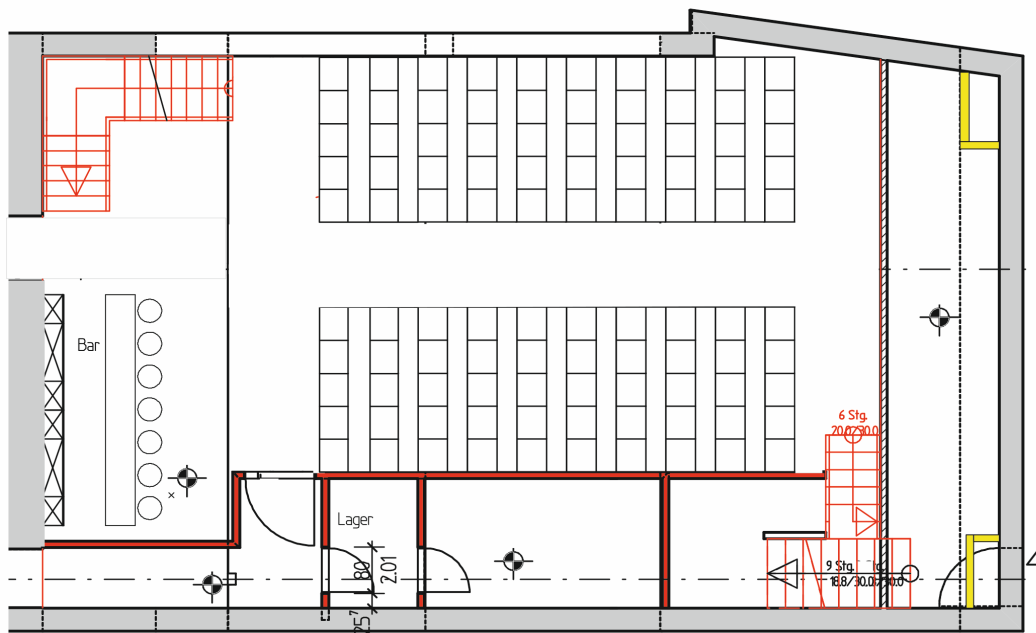
- Nutzen Sie das Foyer z.B. für den Empfang Ihrer Gäste oder als Raucherbereich* (*nur bei geschlossenen Veranstaltungen mit Gästeliste möglich).
- Durch das Foyer gelangen Sie geradeaus die Treppe hinunter zum Saal, den Toiletten sowie der Gästegarderobe.
- Die Empore erreichen Sie neben einem direkten Zugang vom Foyer (3 Stufen) ebenfalls durch eine Treppe im Saal oder direkt von der Bühne aus (durch die Künstlergarderobe). Hierdurch kann dieser Bereich auch z.B. als Backstage- oder VIP-Bereich genutzt werden.
- Die Empore bietet sich auch zum Aufbau des Caterings an. Hier finden Sie einige Sitzgelegenheiten.



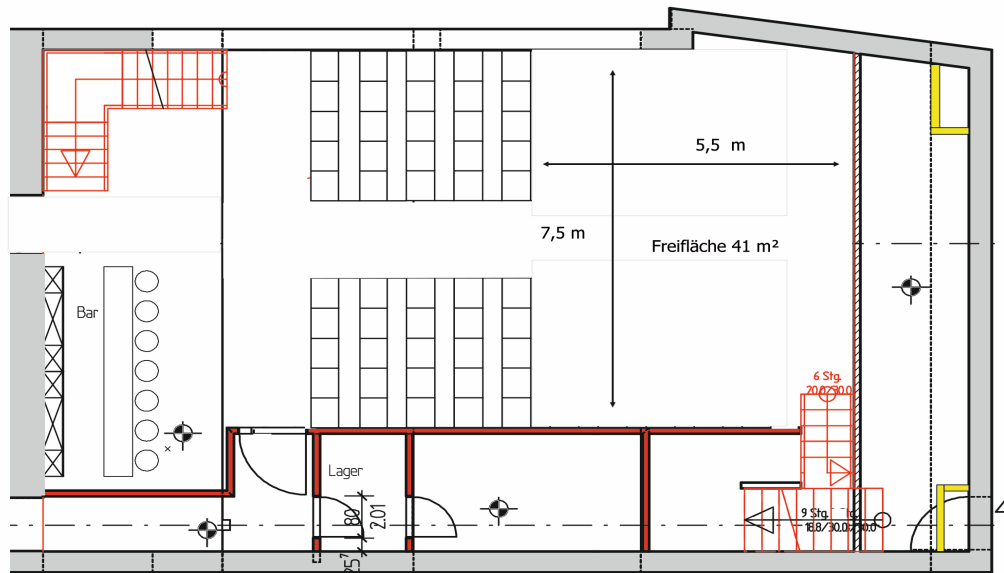
Saal mit Freifläche für z.B. Tanz und/oder (Steh-)tische:



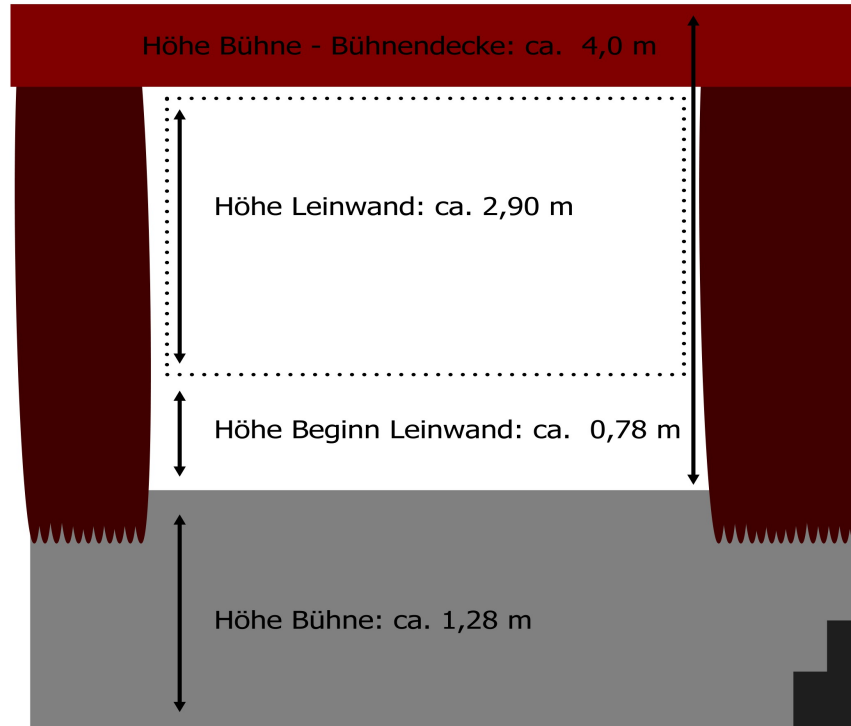
Saal mit 100 Kinossesseln unten:



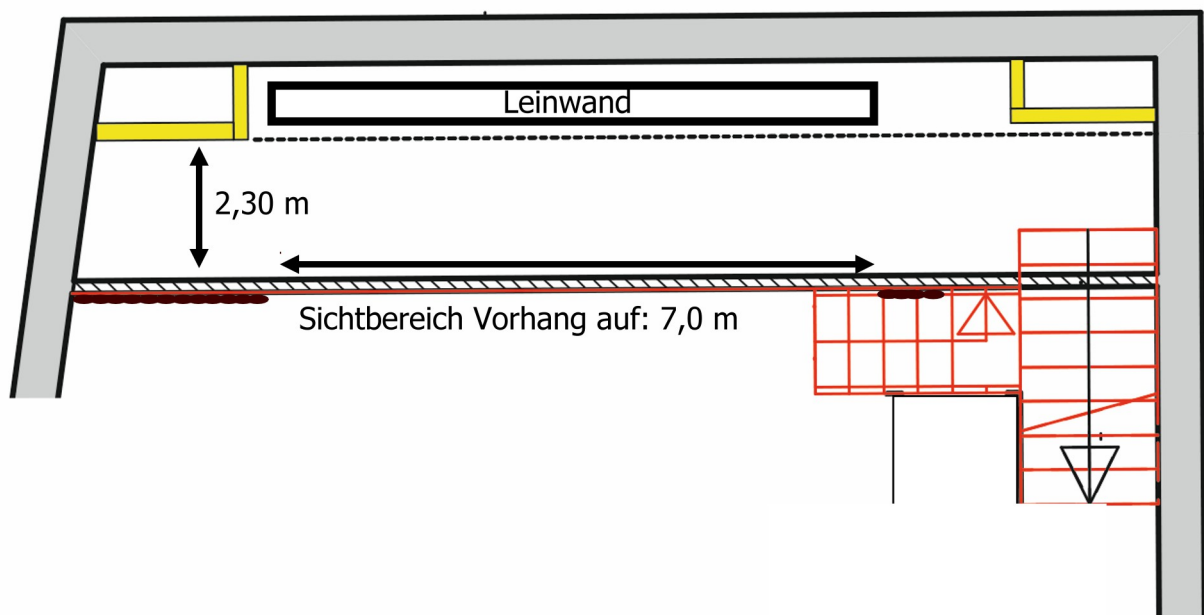
Saal mit Freifläche und 50 Kinossesseln unten:



Bühne (Ansicht von vorne):



Bühne (Ansicht von oben):



Bei uns stehen Ihnen demnach folgende Räumlichkeiten/Flächen zur Verfügung:

- Foyer mit Theke
- Kinosaal mit Theke und Bühne
- Empore
- Bühne (mit Aufgang Saal und Aufgang zur Künstlergarderobe sowie Empore)
- Gästegarderobe und Künstlergarderobe (nach Absprache nutzbar)

Reinigung:

Aktuell ist die Reinigung i.d.R. im Preis enthalten, hierfür ist es notwendig, dass die Räumlichkeiten von eigener Dekoration, oder weiteren selbst eingebrachten Dingen wie z.B. eigenen Speisen geräumt werden. Verschmutzung der Polster oder starke Verschmutzung durch z.B. Konfetti wird nach Aufwand in Rechnung gestellt.

Die Nutzung von Konfetti (egal ob aus Papier, Folie, etc.) sowie offenem Kerzenlicht, die Verwendung von Brennern mit Brennpaste (Catering) ist in unseren Räumen leider nicht gestattet!

5. Projektions- und Veranstaltungstechnik:

Bitte sprechen Sie vorher ab, welche eigene Geräte/Medien Sie mitbringen möchten und welche Technik von uns genutzt wird und vorbereitet werden soll.

Gerne vermitteln / besorgen wir Ihnen weitere Veranstaltungstechnik über unsere Kooperationspartner. Gerne senden wir Ihnen hierfür die Preisliste zu.

Projektion:

Das Kino ist auf digitalem technischen Stand - projiziert wird mit digitaler (2K) Vorführ- und Tontechnik. (Server = Doremi , Beamer: NEC NC900)

Bei uns können Sie i.d.R. folgende Formate abspielen bzw. Geräte anschließen:

- DCP Kinoformat (flat und scope) Anlieferung auf externer Festplatte, anerkannte Formatierung: linux EXT-2, EXT-3, Windows NTFS (Mac und ExFat Formatierung nicht möglich)
- Blu-ray (Europäischer Standard), DVD (Europäischer Standard)
- Videomischpulte (z.B. ATEM) mit HDMI Ausgang
- Laptop mit ansteuerbarem HDMI Ausgang sowie ggf. Miniklinke (3,5 mm) für Ton
- Spielekonsolen/Rechner
- Streaming übers Internet (Schwankungen bei überbelastetem Netz etc. ggf. möglich.)

Die Projektion sollte immer ein paar Tage vor der Veranstaltung getestet werden um reagieren zu können falls z.B. das Ausgabeformat fehlerhaft ist, Ausgänge nicht angesteuert werden können oder Verbindungskabel fehlen.

Kinosoundanlage:

Fest installierte Sound Anlage 7.1 Dolby Digital, Tonprozessor CP 750

Zusätzliches unabhängiges PA-System („Veranstaltungsmusikanlage“) mit Mischpult.

1 Anschlusskabel (Klinke 3,5mm) zum Anschluss von Laptop, Handy etc. vorhanden.

Sonstiges:

16/4 Multicore von Bühne zu Empore (FOH)

Licht:

Diverses Bühnenlicht und Saallicht bestehend aus Studio-PAR (700 W), PAR 64 LED, Spiegelkugel mit Spots

Effektlicht für Tanz (Rainbow Color Effekte)

DMX gesteuertes Lichtmischpult

7. Getränke:

In der Regel erfolgt der Getränkeauschank im Rahmen Ihrer Anmietung durch uns.

Auf Wunsch lassen wir Ihnen gerne unsere diesjährige Getränkekarte zur Orientierung zukommen, bitte beachten Sie, dass diese sich ggf. ändern kann (bei Veranstaltungen im nächsten Jahr). Sie haben besondere Wünsche bei der Getränkeauswahl (z.B. Fassbier, Shots, Longdrinks, Cocktails) Sprechen Sie uns an.

Sie können aus folgenden Abrechnungsarten wählen:

- jeder Gast zahlt seinen eigenen Getränkeverzehr (keine Kartenzahlung bei uns möglich)
- Sie zahlen den gesamten Getränkeverzehr Ihrer Gäste auf Rechnung, die Auswahl sollte im Vorfeld abgesprochen werden (z.B. keine Shots, Longdrinks, Cocktails)
- Sie wünschen eine Getränkepauschale pro Gast um die Kosten kalkulierbarer zu halten:

Beispiel: Pils, Kölsch, Weizenbier, alkoholfreie Biere

Softgetränke von Fritz, Mineralwasser mit/ohne Gas, Orangensaft, offene Hausweine, (trocken je 1 x rot und weiß, Weissweinschorle)

- Sie wünschen eine Mischform und kaufen bei uns eine bestimmte Anzahl an Getränkemarken die für ein begrenztes Angebot eingelöst werden können.

Oder Sie möchten z.B. nur das Fassbier stellen? Weitere Getränke kaufen Ihre Gäste selber.

Wir setzen nach eigenem Ermessen Fass- oder Flaschenbier ein. Wenn Sie explizit Fassbier wünschen ist dies nach Absprache (bei der Pauschale) bzw. bei Abnahme ganzer Fässer möglich.

Mitnahme eigener Getränke:

Die eigene Mitnahme, der Verkauf sowie der Verzehr von Getränken ist nur in Ausnahmefällen und nur nach vorheriger Absprache möglich.

Durch den Ausfall von diesen Einnahmen erhöht sich i.d.R. die Miete oder es werden Pauschalen für eigene Getränke fällig.

(Bei Abnahme einer Getränkepauschale können eigene Getränke i.d.R. nach Absprache kostenfrei mitgebracht werden.)

Bitte beachten Sie, dass i.d.R. z.B. auch eigene Gläser mitgebracht werden. Auf Wunsch können Sie für den Ausschank Personal über uns buchen. Nach Absprache können Sie bei Mitnahme eigener Getränke Gläser (z.B. Sekt, Kölsch 0,2l, Kölsch 0,3l) über uns nach Verfügbarkeit buchen. Hierfür berechnen wir eine Miete (nicht bei Abnahme Getränkepauschale) sowie die Kosten für Neubeschaffung bei Verlust/Bruch. Sprechen Sie uns bei Interesse gerne an.

8. Speisen:

Speisen können selber mitgebracht oder über uns gebucht oder vermittelt werden.

Hier bieten wir verschiedene Möglichkeiten an:

- Tapasbuffet kalte und warme Tapas gemischt, vegetarisch, vegan, mit Fleisch oder Fisch. Auf Wunsch lassen wir Ihnen gerne eine Auflistung aller potentiellen Tapas zukommen. Die Auswahl wird entsprechend der Personengröße angepasst. Eigene frühzeitige Wünsche können berücksichtigt werden. Neben einer Pro-Kopf-Pauschale können Sie natürlich auch selber genaue Mengen buchen und auswählen.
- Fingerfood und/oder Knabbergebäck zum Sektempfang oder im Rahmen Ihrer Veranstaltung, bestehend aus diversen Spießchen und Häppchen.
- Rustikales wie z.B. halbe, verschieden belegte Brötchen, Laugengebäck (Brezeln, Stangen, Konfekt), eine Suppe, Kartoffelsalat, heiße Würstchen, Frikadellen
- „Kölsches Buffet“ mit Blutwurst, Leberwurst, Mettwurst, Käseplatte, verschiedenen Brötchen und Laugengebäck verschiedenen Aufstrichen sowie auf Wunsch einer warmen Komponente.
- Mitternachtssnack: z.B. warme Suppe, Eintopf, Dessert etc.

Mitnahme eigener Speisen:

Nach Absprache können Sie auch eigene Speisen mitbringen. Alles wird hierfür selbst mitgebracht, sowie eigenständig abgeräumt/aufgeräumt/entsorgt. Dies beinhaltet i.d.R. dann auch notwendiges Geschirr und Besteck. Bei der Verwendung von Einweggeschirr können für den dadurch anfallenden Müll zusätzliche Kosten entstehen. Tische zum

Aufbau Ihrer Speisen stellen wir Ihnen gerne nach Absprache bereit. Geschirr kann über uns gegen Gebühr und rechtzeitige Buchung angemietet werden.

9. Optionale Zusatzleistungen:

In der Regel sind im Mietpreis das Personal für den Betrieb der Theken (Ausschank in Selbstbedienung) enthalten.

Weiteres Personal oder Zusatzleistungen können auf Wunsch gebucht werden:

Personal z.B. für :

- Einlass, Security, Promotion, Service, zweite Theke* (*bei kleinen Events)
- Technische Betreuung bei Nutzung von Projektionstechnik und Veranstaltungstechnik
- Tontechnik (z.B. zum Abmischen von Bands, Künstlern)

Dekoration & Sonstiges z.B.:

- Roter Teppich, Kordelständer mit Samtkordel
- Fotowand, Fotobox, Fotoecke
- Hussen für Stehtische, weitere Stehtische oder Sondermobiliar
- Zusatztechnik wie z.B. Mikrofone, Flatscreens, Beamer im Foyer

10. Ihre Anfrage an uns / Besichtigungstermine:

Gerne reservieren wir Ihnen einen Termin oder erstellen Ihnen ein Angebot über die Raummiete und ggf. weitere Leistungen. Um Ihnen einen besseren Eindruck von unserer Location verschaffen zu können raten wir zu einem persönlichen Besichtigungstermin. Gerne können Sie uns dafür auch schon Terminvorschläge zu kommen lassen.

Um Ihnen ein genaues Angebot über die Raummiete machen zu können werden folgende Angaben benötigt:

- Veranstalter/Mieter mit vollständiger Anschrift und Telefonnummer, sowie ggf. Name des Ansprechpartners falls abweichend.
- Datum (und somit Wochentag) der Veranstaltung
- Zeitraum der Veranstaltung
- Zeitraum Aufbau und Abbau
- ggf. Zeitraum für Anlieferung oder Abtransport
- ggf. Zeitraum für zusätzliche Proben, Soundcheck, Testscreenings, etc.
- Anzahl der Gesamtpersonen (ca.)
- Art der Veranstaltung ggf. Zweck/Inhalt, Zielgruppe

Bitte teilen Sie uns kurz mit, welche Art von Veranstaltung Sie planen und in welchem Rahmen Sie unsere Projektions- und Veranstaltungstechnik einsetzen möchten.

- Gerne auch schon bereits Wünsche zur Bewirtung mit Getränken.

11. Preise „Raummiete“:

Schildern Sie uns gerne kurz Ihre Idee, den Wochentag/Montag, den Zeitraum der Nutzung und die Art der Veranstaltung und wir nennen Ihnen gerne einen ungefähren ersten Preis zur Einschätzung (freibleibend).

12. Zahlungsweise:

In der Regel wird bei der festen Buchung (vor der Veranstaltung) mindestens eine Anzahlung erhoben.

Für weitere Fragen stehen Ihnen unsere Mitarbeiter gerne zur Verfügung.

Richten Sie Ihre Anfrage am besten an: veranstaltung@turistarama.de